

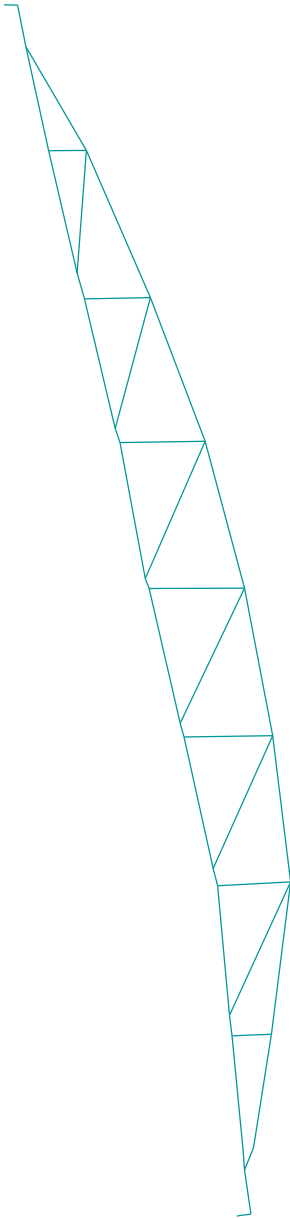
POHLED - PRVEK A  
1:150



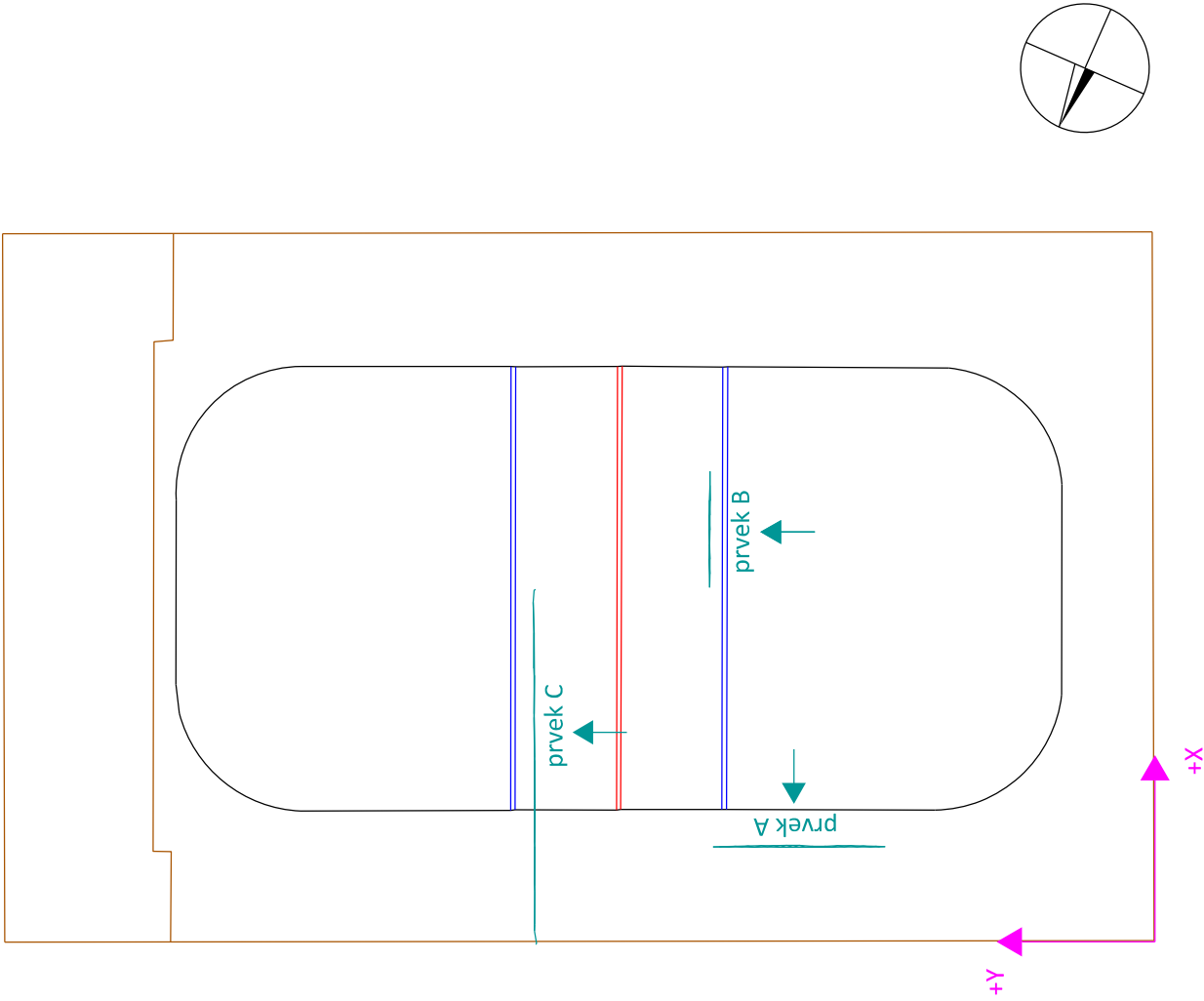
POHLED - PRVEK B  
1:150




POHLED - PRVEK C  
1:150



CELKOVÁ SITUACE STADIONU  
1:500



Obec : Nový Jičín		 <b>HIGEO</b>		
Katastrální území : Nový Jičín				
Objednatel : <i>TECHNOPROJEKT, a.s.</i>				
<div>NOVÝ JIČÍN, ZIMNÍ STADION</div> <div>GEOMETRICKÉ ZAMĚŘENÍ PRVKŮ KONSTRUKCE STŘECHY</div>			Kontroloval	Ing. Brechta
			Zpracoval	Ing. Plánka
			Číslo zakázky	18031
			Datum	duben 2018
<i>Příloha č.2 předávacího protokolu</i> <i>SITUACE A POHLEDY</i>			Souř. systém	místní
			Výškový systém	místní
			Měřítko	1:500/150